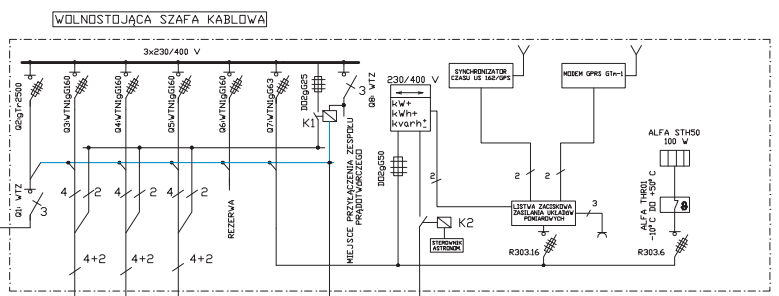
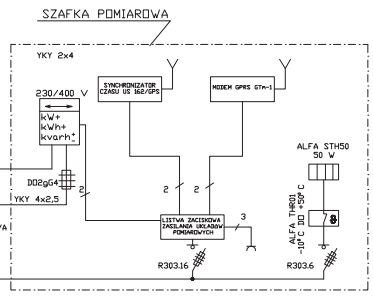
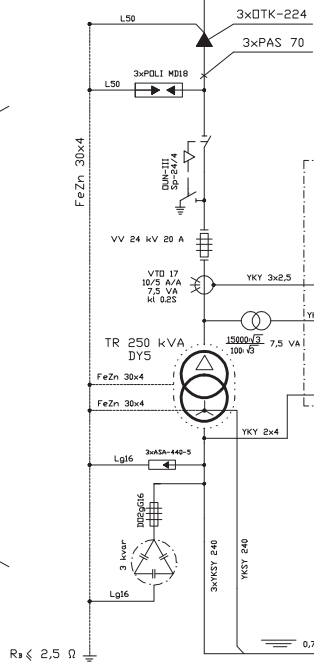


**UWAGA!**  
 PRZED PRZYŁĄCZENIEM ZESPÓŁU PRĄDOTWÓRCZEGO NALEŻY ROZŁĄCZYĆ ZASILANIE OD STRONY SEE ZA POMOCĄ ROZŁĄCZNIKA Q1. PRACA ZESPÓŁU PRĄDOTWÓRCZEGO PRZY OTWARTYM Q1 DRAZ ZAMKNIĘTYM Q8, K1-STYCZNIK 4xND 40A/ 230 V, K2-STYCZNIK 4xND 63A/ 230 V, K3-STERDNIK ASTRONOMICZNY OŚWIETLENIA ULICZNEGO. UKŁAD ZASILANIA PO STRONIE nn - TN-S. DLA OŚWIETLENIA ULICZNEGO UKŁAD ZASILANIA -TN-S.

STACJA STSRS 15/250-K-10,5/10



Nr obwodu	I	II	III
Moc P, [kW]	55	55	55

OŚWIETLENIE ULICZNE